



SILVERRIDGE V IMAX
 PINE-TREE 9882 PROF 7019 VG-86-4YR-USA
 S-S-I PARTYROCK PROFIT
 OCD SUPERSIRE 9882 VG-86-2YR-USA DOM
 SEAGULL-BAY SUPERSIRE
 OCD ROBUST SHIMMER EX-90-2E-USA DOM

GTPI 2962

VG-CAN TD TR TL TY MWT TV 99%-I HH1F HH2F HH3F HH4F HH5F HH6F HCDF HMWF

Num.Reg #: HOCANM12857690 aAa: 243156 DMS: 234
 Nacimiento: 08/03/2017 Kappa Caseina: AA Beta Caseina: A1A2

PRODUCCION		1107 Rebaños	7281 Hijas	99% Rep.	MACE-G / 04-24
Leche lbs 1535	Grasa lbs 79	Grasa % +0.07	Proteína lbs 61	Proteína % +0.05	
NM\$ 1016	CM\$ 1027	FM\$ 941	GM\$ 933	DWP\$ 976	
Eficiencia de Conversión 253	IR -290	Comida Ahorrada 215	Eficiencia Metano 98		

Media de Producción Leche **30,444 lbs** Grasa **1,269 lbs** Proteína **996 lbs**

SALUD Y REPRODUCCIÓN

Immunity 102

Vida Productiva	6.7	Inmunidad crías	100
Células Somáticas	2.85	Tasa Preñez Vacas	1.0
Fertilidad de las Hijas	-0.9	Tasa Preñez Novillas	4.1
Durabilidad	1.1	Facilidad de Parto	2.1% 98% Rep.
Durabilidad Novillas	0.5	Facilidad de Parto de las Hijas	1.2% 96% Rep.
Indice de Fertilidad	0.5	Crías del Toro que Nacen Muertas	6.3%
		Crías de las Hijas que Nacen Muertas	3.6%

TIPO	608 Rebaños	2358 Hijas	99% Rep.	MACE / 04-24
PTAT	1.56	Estruct. y Capacidad	0.49	
Compuesto Ubres	1.26	Estruct. Lechera	1.00	
Compuesto Patas	1.23			

Estatura				Alta	+1.15
Fortaleza				Fuerte	+0.87
Profundidad Corporal				Profunda	+0.56
Estructura Lechera				Cost. Abierta	+1.48
Ángulo de Grupa				Isq. Bajos	+1.13
Anchura Grupa				Ancha	+1.48
Patas Vista Lateral				Curvas	+0.43
Patas Vista Posterior				Aplomadas	+1.68
Ángulo Podal				Profundo	+0.78
Colocación de las Patas				Correcta	+1.35
Inserción Anterior				Fuerte	+0.97
Altura Inserción Posterior				Alta	+1.62
Anchura Inserción Posterior				Ancha	+2.80
Ligamento Suspensor				Fuerte	+0.59
Profundidad Ubre				Recogida	+0.76
Colocación Pezones Anteriores				Cerrados	+0.76
Longitud de Pezones				Largos	+0.30
Colocación Pezones Posteriores				Cerrados	+0.77



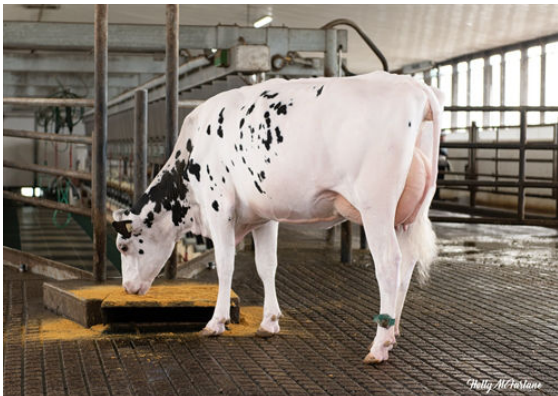
WESTCOAST PSUIT LAUMAB 8996

DAUGHTER



PROGENESIS PURSUIT DIETIES

DAUGHTER



STANTONS PURSUIT OF JUSTICE

DAUGHTER